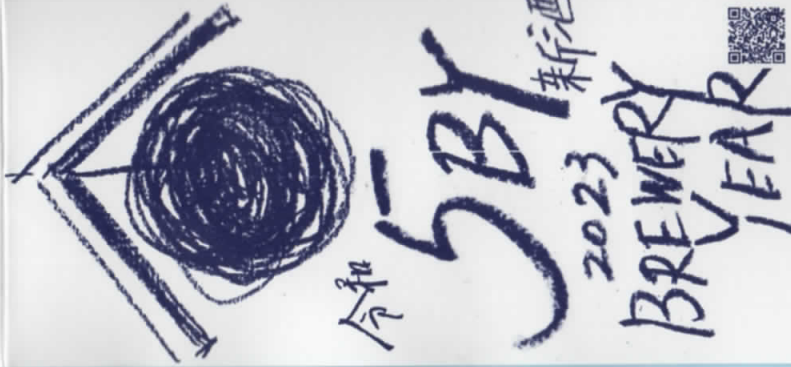




文佳人 麗蓮元 株式会社アリサワ



A「チポーチ(仏)」は文学を深く味わう読書人を「リズール」と称しました。文佳人リズールはただ気持よく酔うだけではなく、深く味わう楽しみを知る皆様に、愛飲される酒でありたい。その想いがこの名に込められています。

純米吟醸

文佳人
リズール

bunkajin liseur



品目 清酒

飲酒は20歳になってから。
原材料名 米(国産)・米麴(国産米)
精米歩合 50%
アルコール分 16.5度
内容量 1800ml
高知県香美市土佐山田町西本町一四二
製造者 株式会社アリサワ

要冷蔵
製造年月

6.2.AB

文佳人



くろしぎこうば
くろしぎこうば



みちね
みちね



清酒

純米吟醸 文佳人
原材料名 米(国産)・米麴(国産米)
精米歩合 50% アルコール分 16.5度
内容量 1800ml 飲酒は20歳になってから。
高知県香美市土佐山田町西本町一・四一
製造者 株式会社アリサワ
開栓後の横倒し保管は避けてください。

要冷蔵
製造年月
5. 6. K1

夏純吟

文佳人

うすにぎり生



文佳人 Facebook



文佳人

清酒

純米吟醸文佳人
原材料名 米(国産)・米麴(国産米) 精米歩合 50%
アルコール分 16.5度 内容量 1800ml
飲酒は20歳になってから。
高知県香美市土佐山田町西本町一・四一
製造者 株式会社アリサワ
開栓後の横倒し保管は避けてください。



文佳人 Facebook

文佳人
夏純吟



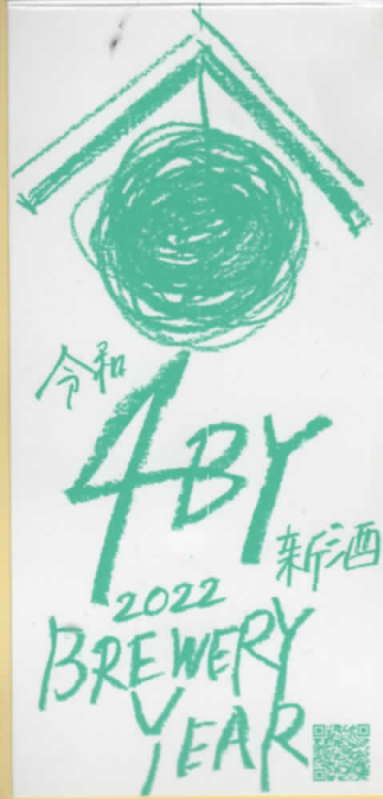
要冷蔵
製造年月
5. 5. KU



なみなみ
お酒を
お楽しみ

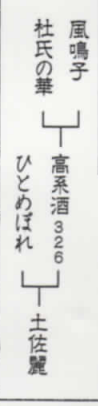


文佳人 蘭造元 株式会社アリサワ



清酒

酒米系統図



「純米吟醸酒 土佐麗」は、柔らかな香りとふわっと軽やかな味わいが、うらかな春の訪れにぴったりな優しいお酒です。
高知県の新たな酒造好適米ブランド品種「土佐麗」高精白しても砕けにくく、酒造適性の優れる早生酒造好適米品種として育成されました。
「高知と分かりやすい、また、優しさと麗しさを持つお米、女性の間で日本酒の人気の高まる中、愛着を持つて名前にした」との想いから名付けられました。

原材料名／米(国産)・米麴(国産米)
原料米名／土佐麗(高知県産)100%
精米歩合／50% アルコール分／16.5度
内容量／1800ml

製造者／株式会社アリサワ
高知県香美市土佐山田町西本町 1-4-1 **要冷蔵**
TEL.0887-52-3177 FAX.0887-52-4415
必ず冷蔵庫で保管して下さい。 飲酒は20歳になってから。
製造年月
5. 2. KU
4 992172 010122





文佳人 關道元 株式会社アリスワ



酒米系統図

雄町(祖) — 短稈渡船 — 山田錦(父)
 山田穂 — ヒノヒカリ — 吟の夢(子)

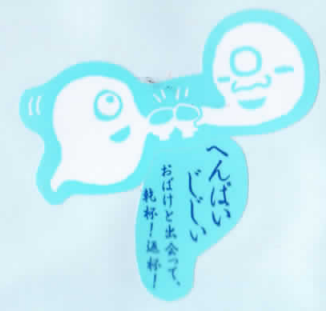
「純米吟醸酒 吟の夢」は、華やかな吟醸香、かすかな苦味がアクセントになった、透明感のあるスリムな味わいの特徴のお酒です。
 酒米にもそれぞれに親、祖先があります。本品は、人々によって受け継がれてきた「米、技に敬意を込めて醸しました。酒造りや酒米とその歴史にも思いを馳せていただき、文佳人ならではの味わいをお楽しみ頂けましたら幸いです。」

原材料名／米(国産)・米麴(国産米)
 原料米名／吟の夢(高知県産)100%
 精米歩合／50% アルコール分／17度
 内容量／1800 ml

製造者／株式会社アリスワ
 高知県香美市土佐山田町西本町 1-4-1 **要冷蔵**
 TEL.0887-52-3177 FAX.0887-52-4415
 必ず冷蔵庫で保管して下さい。 飲酒は20歳になってから。
 製造年月
 5. 1. KB

4 992172 000864

文佳人



清酒

純米吟醸 文佳人
原材料名 米(国産)・米麴(国産米) 精米歩合 50%
アルコール分 16.5度 内容量 1800ml
飲酒は20歳になってから。
高知県香美市土佐山田町西本町一・四一
製造者 株式会社アリスワ
開栓後の横倒し保管は避けてください。



夏純吟

文佳人



要冷蔵
製造年月
4.5.





文佳人 醸造元 株式会社アリスワ



酒米系統図

風鳴子
杜氏の華
ひとめはれ
高系酒 326
土佐麗

「純米吟醸酒 土佐麗」は、柔らかな香りとふわっと軽やかな味わいが、うらかな春の訪れにぴったりのお酒です。
高知県の新たな酒造好適米ブランド品種「土佐麗」。高精白しても砕けにくく、酒造適性の優れる早生酒造好適米品種として育成されました。
「高知と分かります、また、優しさと麗しきを持つお米、女性の間で日本酒の人氣が高まる中、愛着を帯びて名前にした」との想いから名付けられました。

製造者/株式会社アリスワ
高知県香美市土佐山田町西本町1-4-1
TEL.0887-52-3177 FAX.0887-52-4415

要冷蔵

必ず冷蔵庫で保管して下さい。 飲酒は20歳になってから。

製造年月

4. 2.





本酒は、
 特別純米
 55%
 アルコール分 16.5度
 内容量 1800ml
 高知県香美市土佐山田町西本町一丁目
 製造者 株式会社アリサワ

清酒

飲酒は20歳になってから。
 原材料名 米(国産)・米麹(国産米)
 精米歩合 55%
 アルコール分 16.5度
 内容量 1800ml
 高知県香美市土佐山田町西本町一丁目
 製造者 株式会社アリサワ

特別純米

又佳入

リズール



bunkajin liseur

ナボリーテ(仏)は文学を深く味わう読書人を、リズールと称し、
 女権人リズール：ただ気持よく酔うだけではなく、
 深く味わう楽しみを知る皆様に、愛飲される酒でありたい。
 その想いがこの名に込められています。



要冷蔵
製造年月

3.12



文佳人



清酒

純米吟醸文佳人
原材料名 米(国産)・米麴(国産米) 精米歩合 50%
アルコール分 16.5度 内容量 1800ml
飲酒は20歳になつてから。
高知県香美市土佐山田町西本町一四二
製造者 株式会社アリサワ
開栓後の横倒し保管は避けてください。

夏純吟

文佳人



要冷蔵
製造年月

3.5.



がりで
暗光よ!



文佳人

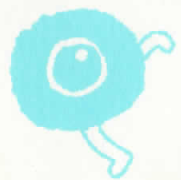


清酒

純米吟醸 文佳人
原材料名 米(国産)・米麴(国産米) 精米歩合 50%
アルコール分 16.5度 内容量 1800ml
飲酒は20歳になつてから。
高知県香美市土佐山田町西本町一・四・一
製造者 株式会社アリスワ
開栓後の横倒し保管は避けてください。

夏純吟

文佳人



要冷蔵
製造年月

3.5.

生酒
限定
のみ

※この酒は加熱処理をしていない「活性生酒」です。
酵母も醗酵もまだ生きており、瓶内発酵が続いています。
なるべく早くお召し上がりください。
※まれに開栓時に泡がはじけることがあります。
あくせやした状態で、瓶を揺るがし開栓していただき。
※18「瓶の開栓後の振盪し味を損ねる場合があります。」



A.チボーン(仏)は文学を深く味わう読書人を、リズールと称しました。
文佳人リズール：ただ気持よく酔うだけではなく、
深く味わう楽しみを知る皆様に、愛飲される酒でありたい。
その想いがこの名に込められています。

特別純米

文佳人

リズール



bunkajin liseur

清酒

飲酒は20歳になつてから。
原材料名/米(国産)・米麴(国産米)
精米歩合/55%
アルコール分/16・5度
内容量/1800ml
高知県香美市土佐山田町西本町一四一
製造者/株式会社アリスワ

要冷蔵
製造年月

2.12



A・チボータ(仙)は文学を深く味わう読書人を、リズールと称しました。文佳人リズール：ただ気持よく酔うだけではなく、深く味わう楽しみを知る皆様に、愛飲される酒でありたい。その想いがこの名に込められています。

純米吟醸

文佳人
リズール



bunkajin liseur

清酒

飲酒は20歳になってから。
原材料名／米(国産)・米麴(国産米)
精米歩合／50%
アルコール分／16・5度
内容量／1800ml
高知県香美市土佐山田町西本町一四二
製造者／株式会社アリスワ

要冷蔵
製造年月
2.7.

純米無濾過生原酒

30BY 純米無濾過生原酒 鏡野

原料米名	アケボノ(岡山県)100%
精米歩合	55%
アルコール分	17度
日本酒度	+4
酸度	1.6
アミノ酸	1.1

日本酒 1800ml 詰
 ・原材料名/米(国産) 米麴(国産米)
 ・製造年月 1.12.

株式会社アリスワ

高知県香美市土佐山田町西本町1丁目4番1号
 TEL.0887・52・3177 FAX.0887・52・4415
 E-mail:bunkajin@sunny.ocn.ne.jp

未成年者の飲酒は法律で禁止されています。

要冷蔵

必ず冷蔵庫で保管してください。



生酒 限定
 かがみの

このお酒は加熱処理をしていない「活性生酒」です。酵母も酵素もまだ生きており、瓶内発酵が続いています。なるべく早くお召し上がりください。

※まれに開栓時に「かき」の音が聞こえる場合があります。よく冷やした状態でも、この音が聞こえる場合は、開栓後18時間の開栓後の静置を推奨します。

酒米系統図



「純米吟醸酒 雄町(おまち)」は、とろみある濃醇で豊かな甘味、やや熟した果実香、まろやかでリッチな味わいの特徴のお酒です。酒米にもそれぞれに親、祖先があります。本品は、人々によって「受け継がれてきた」米、技に敬意を込めて醸しました。酒造りや酒米とその歴史にも思いを馳せていただき、文佳人ならではの味わいをお楽しみ頂けましたら幸いです。

原材料名/米(国産)・米麴(国産米)
 原料米名/雄町(岡山県産)100%
 精米歩合/50% アルコール分/17度
 内容量/1800ml

製造者/株式会社アリスワ
 高知県香美市土佐山田町西本町 1-4-1
 TEL.0887-52-3177 FAX.0887-52-4415

要冷蔵

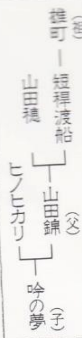
必ず冷蔵庫で保管して下さい。 飲酒は20歳になってから。

製造年月

2014



酒米系統図



「純米吟醸酒 雄町(おまち)」は、どうみある濃醇で豊かな甘味、やや熟した果実香、まろやかでリッチな味わいが特徴のお酒です。

酒米にもそれぞれに親、祖先があります。本品は、人々によって受け継がれてきた「米、技」に敬意を込めて醸しました。酒造りや酒米とその歴史にも思いを馳せていただき、文佳人ならではの味わいをお楽しみ頂けましたら幸いです。

原材料名/米(国産)・米麴(国産米)
 原料米名/雄町(岡山県産)100%
 精米歩合/50% アルコール分/17度
 内容量/1800 ml

要冷蔵

製造者/株式会社アリスワ
 高知県香美市土佐山田町西本町 1-4-1
 TEL.0887-52-3177 FAX.0887-52-4415

必ず冷蔵庫で保管して下さい。 飲酒は20歳になってから。

製造年月 29.7.



純米吟醸酒



清酒



槽 特別純米酒 搾

鳴子 吟

なるこまい

辛 口

文佳入醸造元

製造者 株式会社アリサワ

高知県香美市土佐山田町西本町一四一

酒 原料米名 米(国産) 米麴(国産米)

精米歩合 55%

アルコール度数 15.5度

清酒 飲酒は適量に留めてから

720ml

製造年月 28.7



製造年月 28.7

槽 特別純米酒 搾

鳴子

辛 口

なるごまい

文佳人醸造元

製造者/株式会社アリサワ

高知県香美市土佐山田町西本町二四

酒 原材料名/米(国産)・米麹(国産米)

精米歩合/55%

アルコール分/15.5度

清酒は20歳になつてから

720ml



酒米系統図

雄町(酒) ← 短穂渡粘(父) ← 山田錦(子)
 山田穂 ← ヒノヒカリ ← 吟の夢(子)

「純米吟醸酒 雄町(おまろ)」は、とろみある濃醇で豊かな甘味、やや熟した果実香、まろやかでリッチな味わいの特徴のお酒です。
 酒米にもそれぞれに親、祖先があります。本品は、人々によって「受け継がれてきた」米、技に敬意を込めて醸しました。酒造りや酒米とその歴史にも思いを馳せていただき、文佳人ならではの味わいをお楽しみ頂けましたら幸いです。

原材料名／米(国産)・米麴(国産米)
 原料米名／雄町(岡山県産)100%
 精米歩合／50% アルコール分／17度
 内容量／720ml

製造者／株式会社アリスワ
 高知県香美市土佐山田町西本町 1-4-1 **要冷蔵**
 TEL.0887-52-3177 FAX.0887-52-4415
 必ず冷蔵庫で保管して下さい。 飲酒は20歳になってから。

製造年月 **28. 2.**
 4 992172 010115

A. 本邦一色(色)は文学を深く味わう読書人を、リズールと称しました。
文壇人リズール。ただ気持よく酔うだけでなく、
深く味わう楽しみを知る皆様に、愛飲される酒でありたい。
その想いがこの名に込められています。



No. _____
Date _____

特別本醸造

又名人

リズール

bunkajin liseur



清酒

飲酒は20歳になってから。

原材料/米(国産)・米麴(国産米)

醸造用アルコール/精米歩合/55%

アルコール度数/16度以上17度未満

容量/1800ml

高知県香美市土佐山田町西本町一四一
株式会社アリサワ醸

製造年月 23.1
要冷蔵

純米吟醸

文佳人

吟の夢



ぶんかじん

純米吟醸 文佳人

原料米名	吟の夢(高知県)100%
精米歩合	50%
アルコール分	17度以上18度未満
日本酒度	+6
酸度	1.5
アミノ酸	1.1

日本酒

・原材料名/米・米こうじ
・製造年月 23.4.

1.8L 詰

株式会社アリスワ

高知県香美郡土佐山田町西本町1丁目4番1号

TEL.0887-52-3177 FAX.0887-52-4415

E-mail:bunkajin@sunny.ocn.ne.jp

未成年者の飲酒は法律で禁止されています。

要冷蔵

必ず冷蔵庫で保管して下さい。



4 992172 000864

A・チポーテ(仏)は文学を深く味わう読書人を、リズールと称しました。
文佳人リズール…ただ気持よく酔うだけではなく、
深く味わう楽しみを知る情緒に、愛飲される酒でありたい。
その想いがこの名に込められています。

特別純米

文佳人
リズール



bunkajin liseur

清酒

飲酒は20歳になってから。

原材料／米・米麹 精米歩合／55%

アルコール度数／15度以上16度未満

容量／1800ml

高知県香美市土佐山田町西本町一四一

株式会社アリサワ醸

製造年月
要冷蔵

23. 4.

22BY 新酒

No.
Date